

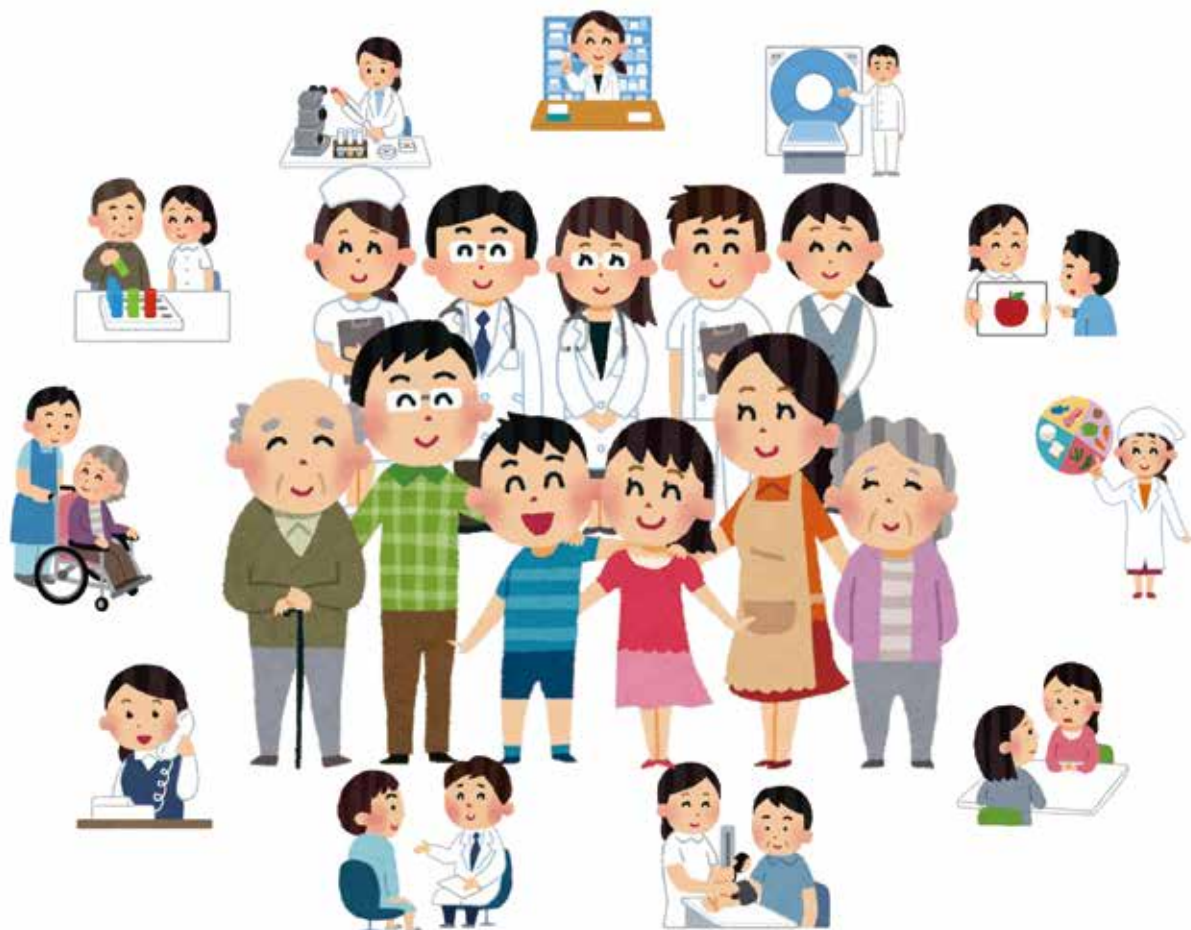
鹿児島市内の

Rainbow

2018 特別号

メンタルヘルス 医療機関ガイドブック

～こころの健康に関する医療機関の紹介～



鹿児島市精神保健福祉交流センター
(はーと・ぱーく)

病院と診療所（クリニック）は何が違うの？

病床数20床以上の入院施設を持つ所を「病院」、病床を持たない又は19人以下の入院施設を持つ所を「診療所(クリニック)」といいます

○今回の医療機関・サービスは、掲載許可が出た箇所のみ掲載してあります。詳細は直接ご確認ください。
 ○三角マーク(▲) のついている項目に関しては、それぞれの医療機関の掲載ページを参照してください。

病 院 名	掲載ページ	予約の要否	時間外診療	女性医師	カウンセリング	発達障害	思春期	性同一性障害	家族のみ	デイケア(DC)	ナイトケア(NC)	デイナイトケア(DNC)	ショートケア(SC)	訪問看護	往診	外来OT	自助グループ	家族会	SST	リハビリテーションプログラム	
1 医療法人有隣会 伊敷病院	p.4			●	●	●	●	●	●	●		●	●	●	●						
2 医療法人常清会 尾辻病院	p.4	▲	▲	●	●	●	●		●	●					●	●					●
3 医療法人仁愛会 花倉病院	p.4	▲	▲	●	●	▲	▲		●	●				●		●					
4 医療法人陽善会 坂之上病院	p.5			●	●	●	●		●	●		●		●		●	●		●		
5 医療法人共助会 三州病院	p.5			●		●	●	●	●	●	●		●	●							
6 医療法人共助会 三州脇田丘病院	p.5	要	▲	●		●	●	●	●	●				●		●			●	●	
7 医療法人恵和会 白浜病院	p.6				●				●	●			●	●							
8 公益財団法人慈愛会 谷山病院	p.6	▲	●	●		●	●	●	●	●	●		●	●		●	●				●
9 医療法人敬愛会 玉里病院	p.6		▲	●	●	●	●	●	●	●			●	●	●				●		
10 医療法人松栴会 Tsukasa Health Care Hospital	p.7	▲		●		●			●	●			●	●		●					
11 医療法人猪鹿倉会 パールランド病院	p.7	要												●	●			●			
12 公益社団法人いちょうの樹 メンタルホスピタル鹿児島	p.7	▲	▲	●	●	▲	▲	▲	●	●	●		●	●	●	●		●	●	●	●
13 医療法人寛容会 森口病院	p.8		▲	●	●	●	●	●	●	●		●	●	●	●		●	●			●
14 医療法人緑心会 横山記念病院	p.8	要				●															
15 医療法人明心会 吉野病院	p.8			●					●	●				●		●					
16 医療法人博康会 アクラス中央病院	p.9	▲							▲												
17 鹿児島大学病院	p.9	要		●		●	●	●	●												
18 医療法人司誠会 野上病院	p.9	要			●		▲		●												

ク リ ニ ッ ク 名	掲載ページ	予約の要否	時間外診療	女性医師	カウンセリング	発達障害	思春期	性同一性障害	家族のみ	デイケア(DC)	ナイトケア(NC)	デイナイトケア(DNC)	ショートケア(SC)	訪問看護	往診	外来OT	自助グループ	家族会	SST	リハビリテーションプログラム	
1 いこまクリニック	p.10		▲		●	●	●		●					●							
2 井上メンタルクリニック	p.10					●	●														
3 井料メンタルクリニック	p.10	要	▲			●	●	●	●												
4 エンジェルハートクリニック	p.10	▲		●	●	▲	●	●													
5 桜花心療クリニック	p.11	▲				●	●		●												
6 亀井メンタルクリニック	p.11	▲			●	●	●		●												
7 北迫心療内科クリニック	p.11	要			●																
8 くのメンタルクリニック	p.12					●	●		●												
9 三月田クリニック	p.12	▲				●	●		●												
10 JINメンタルクリニック	p.12	要													●						
11 スリジエこころのクリニック	p.13	要		●	●	●	●		●	●			●								
12 たばたメンタルクリニック	p.13	要	▲		●	●	●	▲	●	●			●	●	●				●	●	●
13 中川クリニック	p.13	▲			●	●	●	●	●	●			●	●					●		
14 菜の花こころの診療所	p.14	要		●		●	●		●				●	●							
15 野間口クリニック	p.14					●															
16 はあと診療所	p.14	要	▲											●	●						
17 ふくざこクリニック	p.15	▲	▲		●	●	▲	●	●												
18 ほかそのクリニック	p.15								●												
19 妙智心の診療所	p.15	要	▲	●	●				●												
20 医療法人協賛会 メンタルヘルスかごしま中央クリニック	p.16	要			●	●	●	●	●				●								
21 やまだメンタルクリニック	p.16	要	▲																		
22 ラグーナ診療所	p.16	要		●			●		●						●		●				●
23 仁愛会クリニック	p.17	▲								●											
24 医療法人和心会 武井内科クリニック	p.17	要	▲	●	●	▲	●	●	●				●		●				●	●	●
25 増田クリニック	p.17	要		●	●	●	●	●	●					●				●			

用語説明



カウンセリング
Counseling

心理学など専門的知識に基づく相談。自分に向き合う作業を通じ、自己理解や自己洞察を高め、カウンセリングの経験を生かして実生活の問題や悩みに向き合っていけるよう導きサポートします。主治医とよく相談した上で行う事をお勧めします。



デイ・ケア
Day Care

精神科デイ・ケア等の事で、精神科リハビリテーションのひとつ。心理教育(ストレス対処法など)、創作活動(絵画や工作など)、レクリエーション(音楽やスポーツや料理など)を通して、生活リズムを整え、対人関係スキルを磨き、社会生活機能を回復させ、社会復帰や自立した生活を目標とします。内容や種類に関わらず実施時間や時間帯により名称が異なります。

- ・デイ・ケア (日中6時間が標準)
- ・ナイト・ケア (夜間4時間が標準)
- ・デイ・ナイト・ケア (昼夜10時間が標準)
- ・ショート・ケア (日中3時間が標準)



外来OT
Occupational Therapy

外来患者に行われる精神科作業療法の事で、精神科リハビリテーションのひとつ。精神疾患により生活に障がいをもった方々に、作業療法士が具体的・現実的な作業活動を、個別あるいは集団の中で行うことで、精神機能の向上、対人関係能力の改善、作業能力の改善などを図り、より良い生活が送れるようにサポートします。



訪問看護
Psychiatric visit nursing

精神科訪問看護の事。精神障がいを持ちながら生活している方が、自宅や地域で安心して日常生活を送ることができるよう看護師や作業療法士や精神保健福祉士などが定期的に訪問し、症状やお薬の確認、主治医との連携、不安や心配事の相談など必要なサポートをします。



SST
Social Skills Training

認知行動療法の一つで社会生活技能訓練ともいいます。一般的にグループによるロールプレイ形式の話し合いを通して、社会で暮らしていく為の社会技能や生活技能を回復・向上させることによって困難さを解決しようとする技法。

みなさんをサポートする
コ・メディカルスタッフ
の紹介です



看護師 (Ns) Nurse
傷病者もしくは出産後の女性に対する療養上の世話または診療の補助などを行う専門職



薬剤師 (Ph) Pharmacist, Chemist
調剤、医薬品の供給その他薬事衛生を司る事によって、公衆衛生の向上及び増進に寄与し、もって国民の健康な生活を確保する専門職

1 医療法人有隣会 伊敷病院 精神科・神経内科・内科・認知症外来 229床

〒890-0005 鹿児島市下伊敷2丁目4-15 TEL: 099-220-4645
HP: <http://ishiki-hp.or.jp>

診療時間	月	火	水	木	金	土	日祝	時間外
9:00~12:00	○	○	○	○	○	○	／	なし
13:30~17:00	○	○	○	○	○	○	／	

- 予約/不要
- 相談窓口/総合受付・相談室 PSW・在宅支援室
- スタッフ/医師20名(女医4名)、CP 2名、精神保健福祉士10名、OT 9名、PT・ST 5名
- カウンセリング/あり(無料)
- 他サービス/デイケア(送迎あり)、デイナイトケア、ショートケア、訪問看護
- 関連施設/訪問看護ステーション、障害福祉サービス事業所(GH/就労継続支援B型) 西田そよ風クリニック、通所介護、介護事業所
- 特色/もの忘れ外来・認知症予防プログラムがある
- 療養環境/携帯使用(入院中)…状況による
- 交通/玉江小学校前バス停 徒歩10分、高齢者福祉センター伊敷バス停 徒歩3分、40台



お問い合わせ	相談	診断
発達障害	○	○
思春期	○	○
性同一性障害	○	○
家族のみ	○	○

4 医療法人陽善会 坂之上病院 精神科・神経科・内科 140床

〒891-0151 鹿児島市光山2丁目31-76 TEL: 099-261-6602
HP: <https://youzenkai.or.jp/>

診療時間	月	火	水	木	金	土	日祝	休診
9:00~12:00	○	○	○	○	○	○	／	お盆・年末年始
14:00~17:00	○	○	○	○	○	○	精神科休	

- 予約/不要
- 相談窓口/相談室 PSW
- スタッフ/医師6名(女医1名)、CP 2名、精神保健福祉士9名、OT 6名、その他10名
- カウンセリング/あり(無料)
- 他サービス/デイケア(送迎あり)、デイナイトケア、訪問看護、外来 OT、SST、断酒会
- 関連施設/障害福祉サービス事業所(地域活動支援センター I 型/相談支援(特定・一般)/就労継続支援A型/自立訓練(生活訓練)/GH)
- 療養環境/携帯使用(入院中)…各病棟でルール化(時間や場所など)煙草…喫煙コーナー有(屋内)
- 交通/光山入口バス停徒歩5分、坂之上駅徒歩15分、20台



お問い合わせ	相談	診断
発達障害	○	○
思春期	○	○
性同一性障害	-	-
家族のみ	○	○

2 医療法人常清会 尾辻病院 精神科 155床

〒890-0085 鹿児島市南新町1-29 TEL: 099-251-2209
HP: <http://jyouseikai.jp/>

診療時間	月	火	水	木	金	土	日祝	時間外	休診
9:30~17:30	○	○	○	○	○	○	／	緊急時のみ	お盆・年末年始

- 予約/必要(初診の場合、相談室 PSW 宛お電話ください)
- 相談窓口/相談室 PSW
- スタッフ/医師5名(女医1名)、CP 2名、精神保健福祉士7名、OT 4名
- カウンセリング/あり(無料)
- 他サービス/往診、外来 OT、リハビリプログラム(アルコール/薬物)
- 関連施設/訪問看護ステーション、障害福祉サービス事業所(相談支援(特定・一般)/就労移行支援/就労継続支援B型/自立訓練(生活訓練)/GH/生活介護)
- 特色/病院のほか種々の障害福祉サービス事業所や高齢者介護事業所を運営しておりぬくもりのある、きめ細かな医療、介護に努めながら、患者さまの地域生活を支える取り組みを行っています。
- 療養環境/携帯使用(入院中)…主治医の判断、煙草…喫煙コーナー有(屋内/屋外)
- 交通/志学館バス停 徒歩5分、南鹿児島電停 徒歩約15分、南鹿児島駅 徒歩約15分、20台



お問い合わせ	相談	診断
発達障害	○	○
思春期	○	○
性同一性障害	-	-
家族のみ	○	○

5 医療法人共助会 三州病院 精神科・内科 213床

〒891-1205 鹿児島市犬伏町7783-1 TEL: 099-238-0075
HP: <http://www.sansyu-hp.jp>

診療時間	月	火	水	木	金	土	日祝
9:00~12:00	○	○	○	○	○	○	／
13:30~17:00	○	○	○	○	○	○	／

- 予約/不要
- 相談窓口/相談室 PSW
- スタッフ/医師7名(女医3名)、CP 3名、精神保健福祉士10名、OT 5名
- カウンセリング/あり
- 他サービス/デイケア(送迎あり)、ショートケア、訪問看護
- 関連施設/障害福祉サービス事業所(地域活動支援センター I 型/相談支援(特定・一般)/GH)
- 特色/認知症ケア…当院は認知症の治療を専門に行う病棟があり、患者様に安心・快適な入院生活をご提供するために「患者さまの今を大切する」ことを心掛けたケアに取り組んでいます。患者様に「楽しい」「気持ちいい」「嬉しい」「尊重されている」と感じていただけるよう、優しいお声掛けや安心感が伝わる対応等を実践しています。
レクリエーション活動…認知症や精神疾患の治療において、レクリエーションは非常に大きな役割を担っています。当院では OT や CP のもと、ボランティアも積極的に受け入れながら、アニマルセラピーやドラムサークル、回想法、創作活動、催し物等、さまざまな活動を通してリハビリテーションを行っています。
地域活動…地域行事への参加や地域の小学校との交流等、私たちは地域との関わりを大切にしています。また当院スタッフの専門的な知識や技術を地域に活かせるよう、認知症やストレスマネジメントの講話や健康チェック等を無料で行う「出前講座」も承りますので、お気軽にお問い合わせください。
- 療養環境/携帯使用(入院中)…条件付き、煙草…喫煙コーナー有
- 交通/三州病院前バス停徒歩5分、20台



お問い合わせ	相談	診断
発達障害	○	○
思春期	○	○
性同一性障害	○	○
家族のみ	○	○

3 医療法人仁愛会 花倉病院 精神科・内科 156床

〒892-0871 鹿児島市吉野町5147 TEL: 099-243-5111
HP: <http://www.jinaikai.com/>

診療時間	月	火	水	木	金	土	日祝	時間外	休診
9:00~12:00	○	○	○	○	○	○	／	下記参照	日祝/お盆/年末年始
14:00~17:00	○	○	○	○	○	○	／		

- 時間外診療/原則行っておらず(急患はこの限りではない)
- 予約/必要(初診と火、土曜午前の受診時)
- 相談窓口/相談室 PSW
- スタッフ/医師6名(女医4名)、CP 2名、精神保健福祉士5名、社会福祉士1名、OT 3名、薬剤師1名、管理栄養士2名、その他
- カウンセリング/あり(無料)
- 他サービス/デイケア、訪問看護、外来 OT
- 関連施設/崎元病院、仁愛会病院、仁愛会クリニック、障害福祉サービス事業所(相談支援(特定・一般)/GH/就労継続支援B型)、障害者支援施設、有料老人ホーム、認知症高齢者 GH、メディカルフィットネス
- 特色/入院、外来、治療、支援において他機関と出来る限り相談しながら対応しています。また精神・一般病棟に関しては個室(20室)、2人部屋(7室)で対応となります。デイケア、訪問看護等の外来治療での支援並びに相談支援事業所、就労継続支援 B 型事業所、GH 等の障害福祉サービスの支援にも取り組んでいます。
- 療養環境/携帯使用(入院中)…主治医の指導による(9~21時)、煙草…喫煙コーナー有(屋内/屋外)
- 交通/三文字バス停徒歩7分、9台



お問い合わせ	相談	診断
発達障害	状況・相談内容により医師が判断	
思春期	状況・相談内容により医師が判断	
性同一性障害	-	-
家族のみ	3,240円	

6 医療法人共助会 三州脇田丘病院 精神科・神経科・心療内科 162床

〒890-0073 鹿児島市宇宿7丁目26-1 TEL: 099-264-0667
HP: <http://sansyuwakita.jp/information/>

診療時間	月	火	水	木	金	土	日祝	時間外
9:00~12:00	○	○	○	○	○	○	／	電話のみ
13:30~17:00	○	○	○	○	○	○	／	

- 予約/必要(事前に TEL)
- 相談窓口/相談室 PSW
- スタッフ/医師8名(女医1名)、CP 5名、精神保健福祉士9名、OT 6名
- カウンセリング/なし
- 他サービス/デイケア、ナイトケア、訪問看護、外来 OT、SST、アルコールリハビリプログラム
- 療養環境/携帯使用(入院中)…個々で対応、煙草…敷地内禁煙
- 交通/脇田電停徒歩15分、宇宿駅徒歩15分、20台



お問い合わせ	相談	診断
発達障害	○	-
思春期	○	-
性同一性障害	○	-
家族のみ	○	○

7 医療法人恵和会 白浜病院 精神科・心療内科・神経内科・認知症外来 216床

〒890-0047 鹿児島市常盤1丁目17-1 TEL: 099-253-4141
HP: <http://www.minc.ne.jp/~sirahama/>

診療時間	月	火	水	木	金	土	日祝	休診
9:00~12:00	○	○	○	○	○	○	／	年始
13:30~17:00	○	○	○	○	○	○	／	

- 予約/不要
- 相談窓口/総合受付
- カウンセリング/あり(無料)
- 他サービス/デイケア(送迎あり)、ショートケア、訪問看護、OT
- 特色/もの忘れ外来があり専門医による無料相談を行っております。
- 療養環境/携帯使用(入院中)不可、煙草...喫煙コーナーあり(屋外)
- 交通/常盤バス徒歩5分、鹿児島中央駅徒歩15分、10台



ホームページより引用

お問い合わせ	相談	診断
発達障害	○	○
思春期	○	○
性同一性障害	○	○
家族のみ	○	○

8 公益財団法人慈愛会 谷山病院 精神科・認知症外来 392床

〒891-0111 鹿児島市小原町8-1 TEL: 099-269-4111
HP: <http://www.jiaikai.or.jp/taniyama/>

診療時間	月	火	水	木	金	土	日祝	時間外	休診
9:00~17:00(月~金)	○	○	○	○	○	○	／	24時間	お盆 年末年始
9:00~12:00(土)	○	○	○	○	○	○	／	365日体制	

- 予約/必要(特に初診の場合)
- 相談窓口/地域連携室 Ns・PSW: 099-269-4121
- スタッフ/医師11名(女医4名)、CP 2名、精神保健福祉士13名、OT13名、PT 1名、診療放射線技師1名、臨床検査技師2名
- 他サービス/デイケア、ナイトケア、ショートケア、訪問看護、外来 OT、アルコールミーティング、リハビリプログラム(アルコール/薬物/ギャンブル)、認知症カフェ(あいカフェ)
- 関連施設/障害福祉サービス事業所(地域活動支援センターI型/相談支援(特定・一般)/GH/就労移行支援/就労継続支援B型)
- 特色/県指定の認知症疾患医療センターを設置し、認知症に関する家族の悩みや相談、受診を行っております。
最先端の医療環境が整備され、地域社会との共生を目指す精神科医療専門病院です。
- 療養環境/携帯使用(入院中)不可、煙草...敷地内禁煙
- 交通/笹貫バス徒歩5分、宇宿電停徒歩5分、宇宿駅徒歩10分、40台



お問い合わせ	相談	診断
発達障害	○	○
思春期	○	○
性同一性障害	○	○
家族のみ	○	○

9 医療法人敬愛会 玉里病院 精神科・内科 180床

〒890-0012 鹿児島市玉里町26-20 TEL: 099-224-0700

診療時間	月	火	水	木	金	土	日祝	時間外
9:00~12:30	○	○	○	○	○	○	／	急患の場合など 都度対応
13:30~17:00	○	○	○	○	○	○	／	

- 予約/不要
- 相談窓口/総合受付・相談室 PSW
- スタッフ/医師6名(女医1名)、CP 2名、精神保健福祉士6名、OT 6名
- カウンセリング/あり(無料)
- 他サービス/デイケア、ショートケア、訪問看護、往診、SST
- 関連施設/GH
- 特色/医療機関や障害福祉サービス事業所、介護サービス事業所をはじめ、行政や民間住宅サービス事業所等と連携して、急性期の入院受入や療養後の地域移行の支援に取り組んでいます。
- 療養環境/携帯使用(入院中)不可、主治医の判断による、煙草...喫煙コーナーあり(屋内/屋外(外来))
- 交通/女子高前バス徒歩5分、19台



お問い合わせ	相談	診断
発達障害	○	○
思春期	○	○
性同一性障害	○	○
家族のみ	○	○

10 医療法人松柏会 Tsukasa Health Care Hospital 精神科・心療内科・神経内科 192床

〒891-0104 鹿児島市山田町441
TEL: 099-264-1212
HP: <http://thch.jp>

診療時間	月	火	水	木	金	土	日祝
9:00~12:00	○	○	○	○	○	○	／

- 予約/必要(初診及び入院希望の場合ご連絡下さい)
- 相談窓口/総合受付
- スタッフ/医師9名(女医4名)、CP 2名、精神保健福祉士7名、OT 4名
- カウンセリング/なし
- 他サービス/デイケア(送迎あり)、ショートケア、訪問看護、外来 OT
- 関連施設/障害福祉サービス事業所(自立訓練(生活訓練))
- 特色/病室は完全個室
- 療養環境/携帯使用(入院中)不可、病状に応じて、煙草...喫煙コーナーあり(屋内/屋外)
- 交通/山田下バス停 徒歩1分、41台



お問い合わせ	相談	診断
発達障害	○	○
思春期	○	○
性同一性障害	○	○
家族のみ	○	○

11 医療法人猪鹿倉会 パールランド病院 精神科・神経内科・内科・認知症外来/リハビリテーション科・歯科 400床

〒891-1205 鹿児島市犬迫町2253
TEL: 099-238-0301
HP: <http://www.pearlland.or.jp>

診療時間	月	火	水	木	金	土	日祝
9:00~11:00	○	○	○	○	○	○	／

- 予約/必要
- 相談窓口/総合受付・相談室 PSW: 099-238-0168
- 他サービス/訪問看護、往診、家族会
- 関連施設/ショートステイ、訪問看護ステーション
- 特色/認知症鑑別診断(予約制)・物忘れ外来(予約制)・認知症治療対応・訪問歯科
- 療養環境/煙草...建物内禁煙(喫煙コーナーあり(屋外))
- 交通/パールランド病院前バス停 徒歩3分、20台



12 公益社団法人いちょうの樹 メンタルホスピタル鹿児島 精神科・神経内科・心療内科・内科 486床

〒890-0023 鹿児島市永吉1丁目11-1 TEL: 099-256-4567
HP: <http://yokoyama-hp.jp>

診療時間	月	火	水	木	金	土	日祝	時間外
9:00~12:00	○	○	○	○	○	○(第2・4のみ)	／	下記参照
14:00~17:00	○	／	○	○	○	○(第2・4のみ)	／	

- 時間外診療/月火金17:30~20:00(夜間診療は、退院した方を対象とした完全予約制)
- 予約/必要(初診は原則予約制)
- 相談窓口/相談室 PSW: 099-256-4570
- カウンセリング/あり(無料)
- スタッフ/医師7名(女医3名)、CP 5名、精神保健福祉士12名、OT 13名、管理栄養士2名、PT 1名
- 他サービス/デイケア、ナイトケア、ショートケア、訪問看護、往診、外来 OT、SST、家族会、リハビリプログラム(リワーク)、認知症カフェ、無料メンタル相談(第3木、要予約)
- 関連施設/障害福祉サービス事業所(GH/就労継続支援B型)
- 特色/病棟の特徴 ①患者様をチームで支える、②患者様に合ったリハビリの提供、③患者様に寄り添ったケアの提供
- 問い合わせ/携帯使用(入院中)可、煙草...敷地内禁煙
- 交通/鹿児島アリーナ前バス停 徒歩0分、鹿児島中央駅から15分、35台



お問い合わせ	相談	診断
発達障害	○	○
思春期	○	○
性同一性障害	○	○
家族のみ	○	○

みなさんをサポートする
コ・メディカルスタッフ
の紹介です

臨床心理士 (CP) Clinical Psychologist
心理学など専門的知識に基づき心理相談やカウンセリング
及び心理療法などを担う臨床心理の専門職

作業療法士 (OT) Occupational Therapist
作業活動を行う治療・援助により機能回復・能力回復を
図る専門職

13 医療法人寛容会 森口病院 精神科 199 床

〒892-0873 鹿児島市下田町1763 TEL : 099-243-6700
HP : <http://www.kanyoukai.or.jp/moriguchi/>

診療時間	月	火	水	木	金	土	日祝	時間外
8:30~12:30	○	○	○	○	○	○	／	要相談
13:30~17:30	○	○	○	○	○	／	／	

- 予約 / 不要
- 相談窓口 / 相談室 PSW
- スタッフ / 医師6名(女医2名)、精神保健福祉士6名、OT6名、看護師等90名
- カウンセリング / あり(無料)
- 他サービス / デイケア、デナイトケア、ショートケア、訪問看護、往診、自助グループ(AA)、家族会、リハビリプログラム(アルコール、薬物、ギャンブル、うつ、リワーク)
- 関連施設 / 障害福祉サービス事業所(地域活動支援センターI型 / 相談支援(特定・一般) / 就労継続支援B型 / 自立訓練(生活訓練))
- 特色 / アルコール依存症治療の専門病院としての役割を担っています。退院後のアフターケアとして各施設(デイケア、就労継続事業所等)も併設しております。
- 療養環境 / 携帯使用(入院中)…時間限定で使用可、煙草…喫煙コーナーあり(屋内)
- 交通 / 下田バス停 徒歩10分、P…10台



お問い合わせ	相談	診断
発達障害	○	○
思春期	○	○
性同一性障害	○	○
家族のみ	○	／

16 医療法人博康会 アクラス中央病院 老年精神科、内科、老年内科、放射線科、肝臓内科、消化器内科、胃腸内科、リハビリテーション科 107 床

〒890-0031 鹿児島市武岡1丁目121-5
TEL : 099-203-0100
HP : <http://acras-hp.com/>

診療時間	月	火	水	木	金	土	日祝	時間外
8:30~12:30	○	○	○	○	○	○	／	なし
14:30~17:30	○	○	○	○	○	○	／	

- 予約 / 必要(初診のみ)
- 相談窓口 / 地域連携室
- スタッフ / 医師常勤3名、非常勤医師1,725名(うち精神科専門医0,125名)、精神保健福祉士1名、社会福祉士1,75名、OT10名(うち精神科 OT 2名)
- カウンセリング / なし
- 特色 / 認知症外来のみ
- 療養環境 / 携帯使用(入院中)…応相談、煙草…敷地内禁煙
- 交通 / 榑南高校前バス停すぐ、鹿児島中央駅西口3分、P…74台



ホームページより引用

お問い合わせ	相談	診断
発達障害	-	-
思春期	-	-
性同一性障害	-	-
家族のみ	SW対応 (認知症に限る)	／

SW(ソーシャルワーカー)
…問題解決に向けて支援をする専門職

14 医療法人緑心会 横山記念病院 精神科・認知症外来 96 床

〒892-0871 鹿児島市吉野町4826-1
TEL : 099-244-0555

診療時間	月	火	水	木	金	土	日祝	時間外
9:30~12:00	○	○	○	／	○	○	／	なし
14:00~16:30	○	○	○	／	○	○	／	

- 予約 / 必要
- 相談窓口 / 相談室 PSW
- 関連施設 / 産業メンタルヘルスサポート「メルス」、障害福祉サービス事業所(相談支援(特定))
- 交通 / 菖蒲谷北バス停 徒歩3分、P…あり



お問い合わせ	相談	診断
発達障害	○	○

17 鹿児島大学病院 神経科精神科 716 床(精神科 40 床)

〒890-8520 鹿児島市桜ヶ丘8丁目35-1
TEL : 099-275-5111
HP : <https://com4.kufm.kagoshima-u.ac.jp/>

診療時間	月	火	水	木	金	土	日祝	時間外	休診
8:30~17:00	○	○	○	○	○	／	／	なし	年末年始

- 予約 / 必要
- 相談窓口 / 相談室 PSW 099-275-6862
- スタッフ / 医師16名(女医3名)、CP2名、精神保健福祉士5名
- カウンセリング / なし
- 特色 / 総合病院有床精神科である特性を活かして身体科との連携を図り身体合併症にも対応します。特定機能病院として高度の医療を提供します。
- 療養環境 / 携帯使用(入院中)…時間帯で可、煙草…敷地内禁煙
- 交通 / 大学病院前バス停 徒歩1分、脇田電停 徒歩15~20分、宇宿駅 徒歩15~20分、P…611台



お問い合わせ	相談	診断
発達障害	○	○
思春期	○	○
性同一性障害	○	○
家族のみ	-	／

15 医療法人明心会 吉野病院 精神科・心療内科 121 床

〒892-0871 鹿児島市吉野町3095
TEL : 099-243-0048
HP : <http://www.hospital-yoshino.com/>

診療時間	月	火	水	木	金	土	日祝	時間外	休診
9:00~12:00 (受付 8:30~11:30)	○	○	○	○	○	○	／	なし	年末年始
14:00~17:00 (受付 13:30~16:30)	○	○	○	○	○	○	／		

- 予約 / 不要
- 相談窓口 / 相談室 PSW
- スタッフ / 医師2名(女医1名)、精神保健福祉士2名、OT2名
- カウンセリング / なし
- 他サービス / デイケア、訪問看護、外来 OT
- 関連施設 / 障害福祉サービス事業所(GH)
- 療養環境 / 携帯使用(入院中)…不可、煙草…喫煙コーナーあり(屋内)
- 交通 / 養護学校前バス停 徒歩2分、P…56台



お問い合わせ	相談	診断
発達障害	-	-
思春期	-	-
性同一性障害	-	-
家族のみ	○	／

18 医療法人司誠会 野上病院 心療内科・内科 50 床

〒891-0114 鹿児島市小松原1丁目4-1
TEL : 099-268-4185

診療時間	月	火	水	木	金	土	日祝
8:30~12:30(月~金) 8:30~13:00(土)	○	○	○	○	○	○	／
14:00~18:00	○	○	○	○	○	／	／

- 予約 / 必要(完全予約制)
- カウンセリング / あり(無料)
- スタッフ / 医師3名、CP1名
- 相談窓口 / 総合受付
- 特色 / 摂食障害、慢性疼痛、うつ病の患者様方は女性に限り入院治療も可能です
- 療養環境 / 携帯使用(入院中)…可、煙草…建物内禁煙・喫煙コーナーあり(屋外)
- 交通 / 笹貫バス停 徒歩3分、笹貫電停 徒歩3分、宇宿駅 徒歩10分、P…20台

お問い合わせ	相談	診断
発達障害	-	-
思春期	摂食障害に限り○	-
性同一性障害	-	-
家族のみ	○	／

みなさんをサポートする
コ・メディカルスタッフ
の紹介です

言語聴覚士 (ST) Speech Language Hearing Therapist
言語や聴覚、音声、認知、発達、摂食・嚥下に関わる障害に
対して、その発現メカニズムを明らかにし、検査と評価を実
施し、必要に応じて訓練や指導、支援などを行う専門職

理学療法士 (PT) Physical therapist
運動療法や物理療法などを用いて自立した日常生活が送
れるよう支援する専門職

① いこまクリニック

精神科・心療内科

〒890-0045 鹿児島市武1-27-11 TEL : 099-206-0788
HP : <http://www.ikoma-clinic.com/>

診療時間	月	火	水	木	金	土	日祝	時間外
9:00~12:00	○	○	○	○	○	○	／	／
15:00~18:00	○	○	○	／	○	時間外	／	／

- 時間外診療/土曜15:00~18:00
- 予約/不要
- スタッフ/医師1名、CP1名、受付事務4名
- カウンセリング/あり(無料)
- 他サービス/訪問看護
- 交通/バス...柳田通りバス停 徒歩1分、中洲通電停 徒歩3分、車...10台



お問い合わせ	相談	診断
発達障害	○	○
思春期	○	○
性同一性障害	-	-
家族のみ	○	／

② 井上メンタルクリニック

心療内科・精神科

〒892-0816 鹿児島市山下町9-26 ファインビル3F TEL : 099-225-4707

診療時間	月	火	水	木	金	土	日祝	時間外
9:00~13:00	○	○	○	○	○	○	／	なし
14:00~18:00	○	○	／	○	○	／	／	なし

- 予約/不要(※初診受付10~12時、14~17時)
- カウンセリング/なし
- 交通/バス...市役所前バス停 徒歩1分、朝日通/市役所前電停 徒歩3分、車...なし

お問い合わせ	相談	診断
発達障害	○	○
思春期	○	○
性同一性障害	-	-
家族のみ	-	／

③ 井料メンタルクリニック

精神科・心療内科

〒890-0053 鹿児島市中央町23-8 西ビル2F
TEL : 099-250-3800

診療時間	月	火	水	木	金	土	日祝	時間外
9:30~13:00	○	○	○	○	○	○ (第2・4休診)	／	要相談
14:30~18:00	○	○	○	／	○	○ (第2・4休診)	／	要相談

- 時間外診療/状況次第で可
- 予約/必要
- スタッフ/医師1名、看護師2名
- カウンセリング/なし
- 特色/心身のいやしを考え、安心して頂けるよう工夫した空間での診療を提供している。
- 交通/バス...鹿児島中央駅または都通バス停 徒歩2分、朝日通/鹿児島中央駅/都通電停 徒歩3分、車...鹿児島中央駅 徒歩3分、車...4台



お問い合わせ	相談	診断
発達障害	○	○
思春期	○	○
性同一性障害	○	○
家族のみ	○	／

④ エンジェルハートクリニック

心療内科

〒892-0842 鹿児島市東千石町1-1 第8川北ビル3F
TEL : 099-208-5522
HP : <http://www3.synapse.ne.jp/angel/>

診療時間	月	火	水	木	金	土	日祝	時間外
9:00~12:30	／	○	○	○	○	○	／	なし
14:00~17:30(火水木金)	／	○	○	○	○	○	／	なし
14:00~16:00(土)	／	○	○	○	○	○	／	なし

- 予約/必要(初診の方)
- 相談窓口/受付事務4名
- スタッフ/医師1名(女医1名)、看護師1名、CP1名
- カウンセリング/あり(有料)
- 特色/うつ、不安、大人の発達障害を中心とした診療を行っています。アロマセラピー、カラーセラピーもとりにれています。
- 交通/バス...高見馬場バス停 徒歩1分、高見馬場電停 徒歩2分、車...鹿児島中央駅 徒歩10分、車...なし



お問い合わせ	相談	診断
発達障害	○	18歳以上
思春期	○	○
性同一性障害	○	○
家族のみ	-	／

⑤ 桜花心療クリニック

心療内科・精神科

〒890-0053 鹿児島市中央町10 キャンセビル6F
TEL : 099-213-1020
HP : <http://www.ohka.dr-clinic.jp/>

診療時間	月	火	水	木	金	土	日祝	時間外
9:30~14:00	○	○	／	○	○	○ (第4休診)	／	なし
15:30~18:00(月火金)	○	○	／	○	○	／	／	なし
15:30~19:00(木)	○	○	／	○	○	／	／	なし

- 予約/必要(初診の方)
- カウンセリング/なし
- 交通/バス...鹿児島中央駅バス停 徒歩2~3分、鹿児島中央駅前電停 徒歩2~3分、車...鹿児島中央駅 徒歩5分、車...あり(キャンセビル駐車場)

お問い合わせ	相談	診断
発達障害	○	-
思春期	○	○
性同一性障害	-	-
家族のみ	○	／

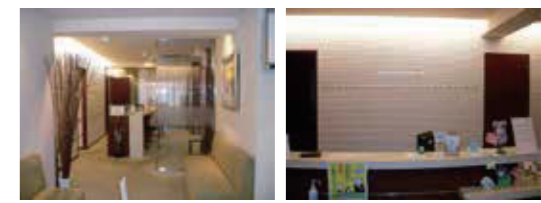
⑥ 亀井メンタルクリニック

心療内科・精神科

〒890-0046 鹿児島市西田2丁目28-13 ノーサイドヒルズ2F
TEL : 099-258-3220

診療時間	月	火	水	木	金	土	日祝
9:00~12:30	○	○	／	○	○	○	／
15:00~17:30	○	○	／	○	○	○	／

- 予約/必要(初診の方)
- 相談窓口/受付事務1名
- スタッフ/医師1名、CP1名、医療事務3名
- カウンセリング/あり(無料)
- 特色/うつ病などの気分障害、パニック障害などの不安障害、少量服薬、漢方処方を使用し再発予防、不安対処に認知療法、表現療法などを使っている。
- 交通/バス...鹿児島中央駅バス停 徒歩3分、鹿児島中央駅前電停 徒歩3分、車...鹿児島中央駅 徒歩3分、車...あり(コイン駐車場)



お問い合わせ	相談	診断
発達障害	○	-
思春期	○	○
性同一性障害	-	-
家族のみ	○	／

⑦ 北迫心療内科クリニック

心療内科・精神科

〒892-0842 鹿児島市東千石町2-14 プレール東千石1F
TEL : 099-299-1550
HP : <http://k-s-clinic.com/>

診療時間	月	火	水	木	金	土	日祝
9:00~13:00	○	○	○	○	○	○	／
14:00~18:00	○	○	／	○	○	○	／

- 予約/必要
- カウンセリング/あり(無料)
- 交通/バス...高見馬場バス停 徒歩1分、高見馬場・天文館通電停 徒歩5分



みなさんをサポートする
コ・メディカルスタッフ
の紹介です

栄養士 dietitian, nutritionist
栄養指導をする専門職。栄養士免許を得た後に一定期間栄養の指導に従事した者又は管理栄養士養成施設を修了して栄養士免許を得た者で管理栄養士国家試験に合格した者を管理栄養士という

介護福祉士 (CCW) Certified Care Worker
専門的知識及び技術をもって、身体上又は精神上の障害があることにより日常生活を営むのに支障がある者につき心身の状況に応じた介護を行い、並びにその者及びその介護者に対して介護に関する指導を行う専門職

8 くのメンタルクリニック

精神科・心療内科

〒891-0113 鹿児島市東谷山6丁目37-1
TEL : 099-813-8338
HP : <https://kuramen.com>



診療時間	月	火	水	木	金	土	日祝	時間外
9:00~12:30	○	○	○	○	○	○	/	なし
14:00~18:00	○	○	/	○	○	/	/	

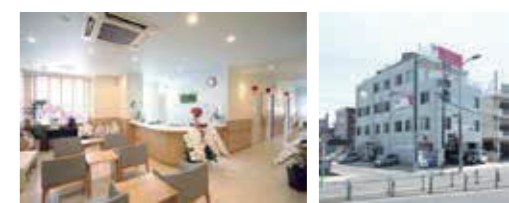
- 予約/初診の方のみ予約が必要
- 相談窓口/受付事務 1名
- スタッフ/医師 1名、看護師 2名
- 特色/自律神経失調症をはじめ、メンタルクリニックならではの疾患を全般的に見ている。
- 交通/希望ヶ丘東口バス停 徒歩 1分、谷山電停 徒歩 15分、7台

お問い合わせ	相談	診断
発達障害	○	○
思春期	○	○
家族のみ	○	/

11 スリジエこころのクリニック

心療内科・精神科

〒890-0069 鹿児島市南郡元町6-16 2F
TEL : 099-208-0606
HP : <http://cerisier-clinic.jp/>



診療時間	月	火	水	木	金	土	日祝	時間外
10:00~13:00	○	○	/	○	女性外来	○	/	なし
14:00~19:00	○	○	/	○	女性外来	○	/	

- 予約/必要
- 相談窓口/精神保健福祉士 1名、外来看護師 1名、受付事務 1名
- スタッフ/医師 2名(女医 1名)、看護師 3名、CP 3名、精神保健福祉士 1名
- カウンセリング/あり(無料)
- サービス/デイケア、ショートケア
- 特色/金曜日女性外来
- 交通/南鹿児島バス停 徒歩 5分、涙橋電停 徒歩 5分、南鹿児島駅 徒歩 5分、10台

お問い合わせ	相談	診断
発達障害	○	○
思春期	○	○
性同一性障害	-	-
家族のみ	○	/

9 三月田クリニック

精神科・心療内科

〒892-0847 鹿児島市西千石町12-11
TEL : 099-226-2170

診療時間	月	火	水	木	金	土	日祝	時間外
9:00~12:30	○	○	○	○	○	○	/	なし
14:00~17:30	○	○	/	○	○	/	/	

- 予約/初診の方は出来るだけ予約を
- 相談窓口/受付事務 1名
- スタッフ/医師 1名、看護師 1名、CP 1名
- カウンセリング/あり(無料)
- 交通/高見馬場バス停 徒歩 3分、高見馬場電停 徒歩 3分、鹿児島中央駅 徒歩 15分、なし

お問い合わせ	相談	診断
発達障害	○	○
思春期	○	○
性同一性障害	-	-
家族のみ	○	/

12 たばたメンタルクリニック

精神科・心療内科・内科

〒890-0056 鹿児島市下荒田3丁目17-32
TEL : 099-250-5682
HP : <http://tabatamc.or.jp>



診療時間	月	火	水	木	金	土	日祝	時間外
9:30~12:00 (月火水金)	○	○	○	/	○	○	/	事情による
9:00~12:30 (土)	○	○	/	○	○	/	/	
14:30~17:30	○	○	○	/	○	/	/	

- 予約/必要(予約が望ましい)
- 相談窓口/精神保健福祉士 1名、外来看護師 1名、受付事務 3名
- スタッフ/医師 1名、看護師 3名、CP 1名、精神保健福祉士 1名、その他13名
- カウンセリング/あり(無料)
- 他サービス/デイケア、ショートケア、訪問看護、往診、SST、リハビリプログラム(うつ、リワーク)
- 関連施設/障害福祉サービス事業所(就労継続支援 B型「ワークスペースぎしゃば」)
- 特色/訪問看護→デイケア→就労支援等の連携を通して患者さんのリハビリをサポートしています。
- 交通/荒田八幡バス停 徒歩 3分、荒田八幡電停 徒歩 3分、6台

お問い合わせ	相談	診断
発達障害	○	○
思春期	○	○
性同一性障害	ケースにより	ます
家族のみ	○	/

10 JIN メンタルクリニック

心療内科・精神科

〒891-0144 鹿児島市下福元町615-30 (有料老人ホーム「しらゆり」向かい側)
TEL : 099-260-7877



診療時間	月	火	水	木	金	土	日祝	時間外
9:30~13:00	○	○	○	○	○	○	/	なし
14:00~18:30	○	○	○	○	○	○	/	

- 予約/必要(当日でもご相談ください)
- スタッフ/受付事務 2名、相談員
- 他サービス/往診
- 交通/慈眼寺駅 徒歩 5分、8台

13 医療法人さつき会 中川クリニック

心療内科・精神科

〒890-0063 鹿児島市鴨池1丁目14-23
TEL : 099-252-2928



診療時間	月	火	水	木	金	土	日祝	時間外
9:00~12:30	○	○	○	○	○	○	/	なし
14:00~18:00	○	○	/	○	○	○	/	

- 予約/必要(初診(必須ではない)、カウンセリング時)
- 相談窓口/精神保健福祉士 1名、社会福祉士 1名、外来看護師 3名、受付事務 1名
- スタッフ/医師 1名、看護師 3名、CP 7名、精神保健福祉士 1名、社会福祉士 1名、医療事務 3名
- カウンセリング/あり(無料)
- 他サービス/デイケア、ショートケア、訪問看護、SST
- 関連施設/児童心理治療施設 鹿児島自然学園
- 特色/思春期
 - ・一般外来、発達外来～精神科デイケア、精神科ショートケア、精神科訪問看護を実施しております。
 - ・カウンセリングも実施しております。
- 交通/鴨池/騎射場バス停 徒歩 5分、鴨池/騎射場電停 徒歩 5分、南鹿児島バス・市電約15分、7台

お問い合わせ	相談	診断
発達障害	○	○
思春期	○	○
性同一性障害	○	○
家族のみ	○	/



14 菜の花こころの診療所

精神科・心療内科

〒890-0073 鹿児島市宇宿7丁目5-1
TEL : 099-297-5439
HP : <http://nanohanakokoro.jp/>



診療時間	月	火	水	木	金	土	日祝	時間外
9:00~12:00	○	○	○	○	○	○	／	なし
14:00~18:00	○	○	○	／	○	／	／	

- 予約/必要
- 相談窓口/精神保健福祉士1名、外来看護師4名
- スタッフ/医師1名(女医1名)、看護師4名、精神保健福祉士1名、受付事務1名
- カウンセリング/なし
- 特 色/・認知症の早期診断、継続した治療、介護者へのアドバイスを行います。入院が必要な場合は、他の医療機関(谷山病院など)と連携をとっています。・診察前に、スタッフが本人や家族と面談し充分話しができる体制をとっています。
- 交 通/バス…宇宿住宅バス停 徒歩5分、…脇田電停 徒歩15分、…宇宿駅 徒歩15分、…10台

お問い合わせ	相談	診断
発達障害	○	○
思春期	○	○
性同一性障害	-	-
家族のみ	○	／

15 医療法人 野間口クリニック

精神科・心療内科

〒892-0817 鹿児島市小川町22-6
TEL : 099-219-4556



診療時間	月	火	水	木	金	土	日祝
9:00~12:30	○	○	○	○	○	○	／
15:00~18:00	○	○	○	／	○	／	／

- 予約/不要
- 相談窓口/看護師1名、受付事務3名
- スタッフ/医師1名、看護師1名、事務3名
- 特 色/疾患の特性や治療法、薬の作用機序などについて詳しく説明して納得して治療を受けてもらうように心がけています。
- 交 通/バス…鹿児島駅バス停 徒歩2分、…桜島橋通電停 徒歩1分、…10台

お問い合わせ	相談	診断
思春期	○	○

16 はあと診療所

精神科

〒890-0055 鹿児島市上荒田町29-18-1F TEL : 099-250-6100

診療時間	月	火	水	木	金	土	日祝	時間外
訪問診療 9:00~17:00 (月~木)	○	○	○	○	○	／	／	別記参照
// 9:00~15:00 (金)	○	○	○	○	○	／	／	
外来診療 15:00~17:00 (金)	／	／	／	／	○	／	／	

- 時間外診療/ご契約された利用者の方々へ24時間対応
 - 予約/完全予約制
 - カウンセリング/なし
 - 他サービス/往診、訪問看護
 - 特 色/精神科を専門とする24時間体制の訪問型診療所です。医療から生活支援までをその方の「生活の場」で包括的に提供致します。
- <対象者>①疾患：統合失調症圏、感情障害圏を主診断とする方
②精神科医療との関係が以下のいずれかを満たす方
・精神疾患が疑われる未受診または未治療の方
・通院を中断されている方
・1年に2回以上の入院または年100日以上入院をされている方
・家族等が代理受診をしている社会的ひきこもり状態の方
・1年以上の長期入院中の方
③診療所から車でおよそ30分以内にお住まいの方

17 特定医療法人共助会 ふくざこクリニック

心療内科・精神科

〒892-0828 鹿児島市金生町6-9 金生ビル4階
TEL : 099-224-7000
HP : <http://www.11hospital.com/fukuzako/>



診療時間	月	火	水	木	金	土	日祝	時間外
9:30~13:00	○	○	○	／	○	○	／	別記参照
15:00~18:30	○	○	○	／	○	○	／	

- 時間外診療/電話対応は22時頃まで
- 予約/必要(初診は必要、再診は予約優先)
- 相談窓口/精神保健福祉士1名
- スタッフ/医師1名、CP1名、精神保健福祉士1名、受付事務3名
- カウンセリング/あり(無料) ● 関連施設/三州病院、三州脇田丘病院
- 特 色/<診療分野>うつ病、睡眠障害、不安障害、適応障害、自律神経失調症、不登校、摂食障害など
- <特 色>症状の緩和、改善の為に症状のきっかけになった時から現在までの経過について丁寧にお話を伺います。薬で症状の改善を図るだけでなく、カウンセリングで考え方や行動を変えてストレスを小さくし、原因となっているストレスをどうしたら良いか一緒に考えます。
- 交 通/バス…金生町バス停 徒歩1~2分、…朝日通電停 徒歩1~2分、…鹿児島駅 徒歩20分、…提携駐車場あり(金生パーキング/マイアミパーキング…1時間半までのサービス券発行)

お問い合わせ	相談	診断
発達障害	○	-
思春期	自分の事を話せば可能	
性同一性障害	○	-
家族のみ	○	／

18 ほかぞのクリニック

精神科・心療内科

〒891-0114 鹿児島市小松原2丁目35-5 清見橋ビル3F
TEL : 099-266-3617

診療時間	月	火	水	木	金	土	日祝	時間外
9:30~12:30	○	○	○	／	○	○	／	なし
14:00~18:00	○	○	○	／	○	○	／	

- 予約/不要
- 相談窓口/外来看護師1名
- スタッフ/医師1名、看護師1名
- カウンセリング/なし
- 交 通/バス…谷山電停前バス停 徒歩3分、…谷山電停 徒歩3分、…谷山駅 徒歩10分、…12台



お問い合わせ	相談	診断
発達障害	-	-
思春期	-	-
性同一性障害	-	-
家族のみ	○	／

19 妙智心の診療所

精神科・心療内科

〒891-1101 鹿児島市花尾町3853-19
TEL : 099-245-7701 (月・火のみ)
HP : <http://www.myouchi.net/index.html>

診療時間	月	火	水~日	祝	時間外
9:00~18:00	○	○	／	／	別記参照

- 時間外診療/多少の時間延長あり(前後1時間)
- 予約/必要
- スタッフ/医師1名(女医1名)、CP1名
- カウンセリング/あり(初回7,000円/70分・次回より5,000円/50分)
- 他サービス/往診
- 特 色/アルコール依存症の診療に長く携わっています
- 交 通/バス…花尾口/花尾神社前バス停から送迎あり、…40台



お問い合わせ	相談	診断
家族のみ	○	／

みなさんをサポートする
コ・メディカルスタッフ
の紹介です

保健師 (PHN) Public Health Nurse
保健指導に従事し、所定の専門教育を受け、地区活動や健康
教育・保健指導などを通じて疾病の予防や健康増進など公衆
衛生活動を行う地域看護の専門職

20 医療法人鑑朗会 メンタルヘルスかごしま中央クリニック

心療内科・精神科

〒892-0842 鹿児島市東千石町13-19-2F TEL : 099-223-7700
HP : <http://www.mental-health21.jp/>



診療時間	月	火	水	木	金	土	日祝	時間外
9:30~13:00 (第1・3休診)	○	○	○	○	○	○	/	なし
14:30~18:00 (第1・3・5休診)	○	○	/	○	○	/	/	

- 予約/必要(完全予約制)
- スタッフ/医師1名、看護師1名、CP1名、心理士1名、受付事務2名
- カウンセリング/有(初回無料、2回目から1,000円/30分)
- 他サービス/ショートケア
- 特 色/・精神療法、カウンセリング
・薬物療法(原因と症状に合わせて、丁寧に説明致します)
・その他の補助的治療法(自律訓練法、リラクゼーション法)

<メッセージ> “メンタルヘルス”それは「こころの健康」という意味です。年齢や環境によって特有の様々な悩みや「こころの病気」があります。メンタルヘルスかごしま中央クリニックは、こんな悩みのご相談に応じて「こころの健康」を保つお手伝いをしたいと思っています。

- 交通/バス…(市電)天文館電停 徒歩1分、車…なし(指定駐車場サービス券あり)

お問い合わせ	相談	診断
発達障害	○	○
思春期	○	○
性同一性障害	○	○
家族のみ	○	/

21 やまだメンタルクリニック

精神科

〒892-0846 鹿児島市加治屋町13-3-3F
TEL : 099-227-7766
HP : <http://www1.bbiq.jp/ymchp/>



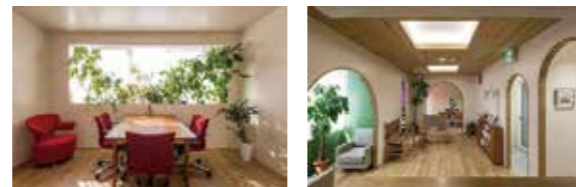
診療時間	月	火	水	木	金	土	日祝	時間外
9:00~12:00	○	○	/	○	○	○	/	緊急時 電話対応 のみ
14:00~18:00	○	○	/	○	○	○~17:00	/	

- 予約/必要
- 関連施設/静岡てんかん・神経医療センター
- 特 色/てんかん専門のクリニックです。
初診の患者様はてんかんの方のみ対応しています。
- 交通/バス…高見馬場バス停 徒歩3分、市電…高見馬場電停 徒歩1分
車…鹿児島中央駅 徒歩15分、指定駐車場あり、診療時間分駐車券を負担します。

22 ラグーナ診療所

精神科・心療内科

〒892-0847 鹿児島市西千石町3-26 イースト朝日ビル3F
TEL : 099-219-9730
HP : <http://lagunaclinic.jp/>



診療時間	月	火	水	木	金	土	日祝	時間外
10:00~18:00	○	—	○	○	—	/	/	なし
10:00~19:30	—	○	—	—	○	/	/	

- 予約/必要
- 相談窓口/精神保健福祉士1名、受付事務1.5名
- スタッフ/医師1名(うち女医1名)、精神保健福祉士1名
- カウンセリング/なし
- 他サービス/往診、集団精神療法、リハビリプログラム(うつ/統合失調症)
- 関連施設/障害福祉サービス事業所(就労継続支援 A 型(ラグーナ出版)/自立訓練(生活訓練)(サポートネットラグーナ))
- 特 色/薬物、精神療法を軸として診療を行います。お薬ばかりではなく、むしろ安心、ゆとりをつくる治療を目指します。アトリエでは、描画やコラージュなどの個別のリハビリテーション、集団精神療法やメディカルヨガなどのリハビリテーションを行います。
- 交通/バス…加治屋町バス停 徒歩5分、市電…加治屋町電停 徒歩5分、車…鹿児島中央駅 徒歩7分、指定駐車場あり

お問い合わせ	相談	診断
思春期	○	○
家族のみ	○	/

23 仁愛会クリニック

内科・放射線科・老年精神科

〒890-0072 鹿児島市新栄町2-1
TEL : 099-214-7001
HP : <http://www.jinaikai.com/jinaikai-clinic/>

診療時間	月	火	水	木	金	土	日祝	時間外
9:00~13:00	○	○	○	○	○	○	/	なし
14:00~18:00	○	○	○	○	○	○	/	

※精神科の診療時間については事前問い合わせを

- 予約/必要(紹介状をご持参ください)
- サービス/デイケア(送迎あり)

24 医療法人和心会 武井内科クリニック

心療内科・内科・アレルギー科

〒890-0052 鹿児島市上之園町34-20-2F
TEL : 099-285-0051
HP : <http://fdoc.jp/sp/clinic/detail/index/id/101870/>



診療時間	月	火	水	木	金	土	日祝	時間外
9:00~12:00	○	○	—	○~13:00	○	—	/	別記参照
14:00~18:00	○	○	—	/	○	—	/	
9:00~17:00	—	—	○	—	—	○	/	

- 時間外診療/可能な時は行う(主に当院通院中の方)
- 予約/必要(心療内科は完全予約制)
- 相談窓口/外来看護師2名、受付事務5名
- スタッフ/医師5名(女医3名)、看護師7名、CP6名
- カウンセリング/あり(3,240円/30分)
- 他サービス/ショートケア、往診、SST、
リハビリプログラム(うつ/リワーク/社会不安障害/強迫性障害/パニック障害等)
- 特 色/・摂食障害(神経性食欲不振症/過食症)の治療
・引きこもりや不登校の学校や社会への復帰支援
・うつ病リワークプログラム(うつの職場復帰支援)
・パニック障害や強迫性障害、不安障害に対する認知行動療法
- 交通/バス…中洲通電停 徒歩2分、市電…鹿児島中央駅 徒歩6分、車…12台

お問い合わせ	相談	診断
発達障害	高校生以上対象	
思春期	○	○
性同一性障害	○	○
家族のみ	○	/

25 増田クリニック

内科・心療内科・リハビリ科・精神科

〒892-0845 鹿児島市樋之口町2-24
TEL : 099-219-1155
HP : http://www.myclinic.ne.jp/masuda_cli/

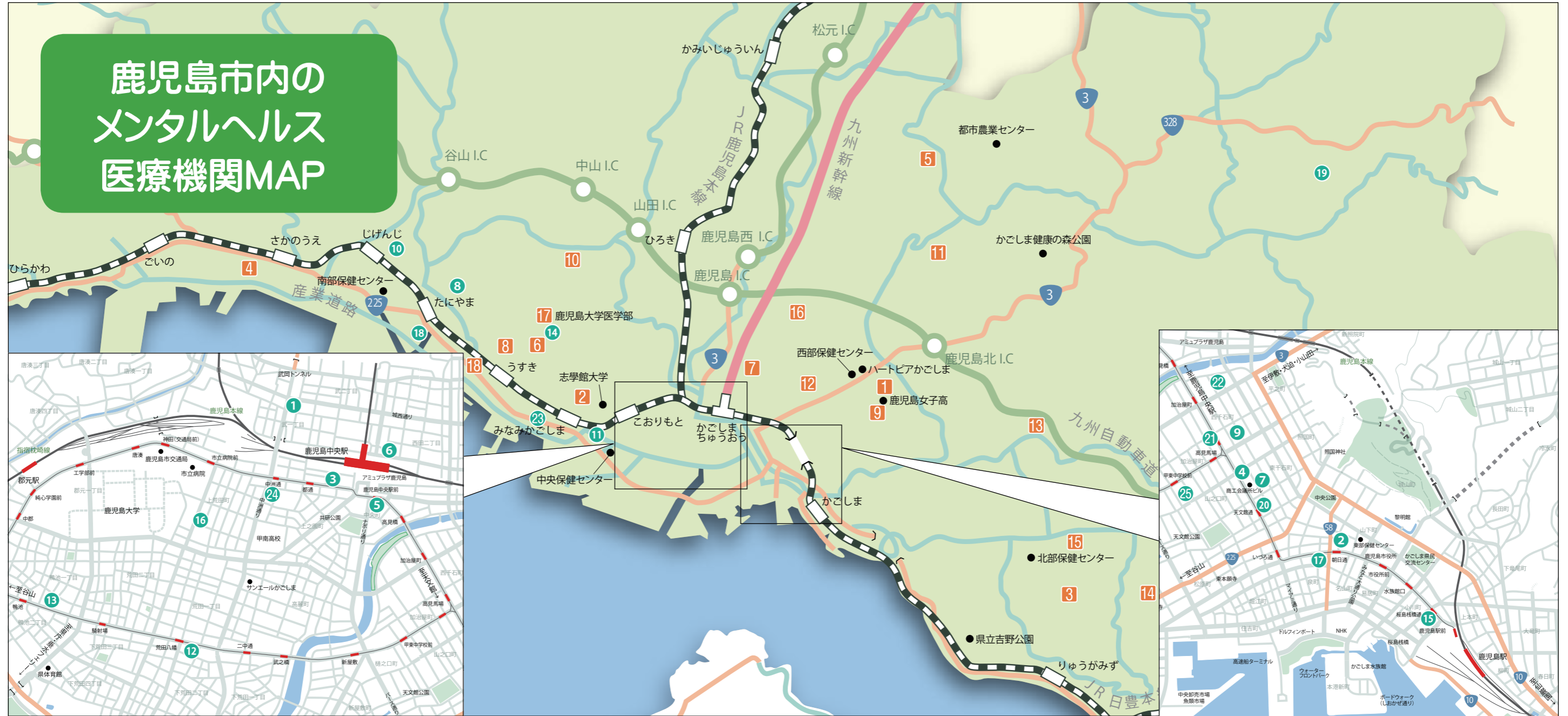
診療時間	月	火	水	木	金	土	日祝	時間外
9:00~13:00	○	○	/	○	○	○	/	なし
14:30~18:30	○	○	/	○	○	○	/	

- 予約/必要(予約外も受付ける)
- 相談窓口/外来看護師3名
- スタッフ/医師3名(女医1名)、看護師4名、CP7名
- カウンセリング/あり(1,500円/30分)
- 他サービス/訪問看護、家族会
- 関連施設/柴田病院(関連病院で入院可)
- 特 色/・痛みと疲労の治療 ・子どものネット/ゲーム/スマホ依存の予防 ・カウンセリング
- 交通/バス…高見馬場バス停 徒歩5~8分、市電…高見馬場電停 徒歩5~8分、車…なし

お問い合わせ	相談	診断
発達障害	WISC, WAIS®の検査可	
思春期	○	○
性同一性障害	○	○
家族のみ	○	/

※ WISC, WAIS
心理学者デビッド・ウェクスラー(米)によって開発され医療福祉教育など幅広い分野で活用されている知能検査
・WPPSI (ウィブシー: Wechsler Preschool and Primary Scale of Intelligence)…3~7歳3ヶ月の就学前幼児用知能検査
・WISC (ウィスク: Wechsler Intelligence Scale for Children)…6~16歳迄を対象とした児童向けの知能検査
・WAIS (ウェイス: Wechsler Adult Intelligence Scale)…16歳以上の成人知能検査

※平成30年3月末時点での情報となりますので、記載内容は変更になることがあります。
 ※今回の情報は、全ての病院・クリニックのサービスを掲載している訳ではありませんので、詳細は直接ご確認ください。



病院名	掲載ページ	病院名	掲載ページ
1 医療法人有隣会 伊敷病院	p.4	10 医療法人松柏会 Tsukasa Health Care Hospital	p.7
2 医療法人常清会 尾辻病院	p.4	11 医療法人猪鹿倉会 パールランド病院	p.7
3 医療法人仁愛会 花倉病院	p.4	12 公益社団法人いちょうの樹 メンタルホスピタル鹿児島	p.7
4 医療法人陽善会 坂之上病院	p.5	13 医療法人寛容会 森口病院	p.8
5 医療法人共助会 三州病院	p.5	14 医療法人緑心会 横山記念病院	p.8
6 医療法人共助会 三州脇田丘病院	p.5	15 医療法人明心会 吉野病院	p.8
7 医療法人恵和会 白浜病院	p.6	16 医療法人博康会 アクラス中央病院	p.9
8 公益財団法人慈愛会 谷山病院	p.6	17 鹿児島大学病院	p.9
9 医療法人敬愛会 玉里病院	p.6	18 医療法人司誠会 野上病院	p.9

クリニック名	掲載ページ	クリニック名	掲載ページ
1 いこまクリニック	p.10	14 菜の花こころの診療所	p.14
2 井上メンタルクリニック	p.10	15 医療法人 野間口クリニック	p.14
3 井料メンタルクリニック	p.10	16 はあと診療所	p.14
4 エンジェルハートクリニック	p.10	17 ふくざこクリニック	p.15
5 桜花心療クリニック	p.11	18 ほかぞのクリニック	p.15
6 亀井メンタルクリニック	p.11	19 妙智心の診療所	p.15
7 北迫心療内科クリニック	p.11	20 医療法人鑑朗会 メンタルヘルスかごしま中央クリニック	p.16
8 くのメンタルクリニック	p.12	21 やまだメンタルクリニック	p.16
9 三月田クリニック	p.12	22 ラグーナ診療所	p.16
10 JIN メンタルクリニック	p.12	23 仁愛会クリニック	p.17
11 スリジエこころのクリニック	p.13	24 医療法人和心会 武井内科クリニック	p.17
12 たばたメンタルクリニック	p.13	25 増田クリニック	p.17
13 中川クリニック	p.13		

鹿児島市精神保健福祉交流センター（はーと・ぱーく）



鹿児島市精神保健福祉交流センター（はーと・ぱーく）



「はーと・ぱーく」って？

精神障がいのある方の自立や社会参加の促進を図るとともに、市民が精神障がいについて理解と交流を深めるために鹿児島市が設置した施設です。



どんなことをしているの？

精神障がいについての、正しい知識や理解するための講座、市民が精神保健福祉に関して考える機会となる交流イベントなどの開催、専門の相談員によるこころの健康に関する相談も行っております。

MAP・交通アクセス



●相談

- ・来所相談（受付）9：30～19：00
- ・電話相談（受付）9：30～20：30
※21時に終了となります

☆診療行為、カウンセリングは行いません。
☆相談は無料。精神保健福祉士などが対応します。
☆個人情報、プライバシー、秘密は厳守いたします。

市営バス…⑭⑰番線・・・「鴨池バス停」下車
…⑪⑫⑮番線・「市営プール前」下車

市電……「郡元」又は「鴨池」電停下車

車………駐車場には限りがあるのでなるべく公共交通機関をご利用ください。
18:00以降は駐車場をご利用になれません。

●各部屋利用時間

- ・交流スペース 9：00～21：00
- ・多目的ルーム／会議室 9：00～20：50
- ・音楽ルーム／調理室 9：00～20：30
- ・デイケア室（土 日 祝日）9：00～20：50
（平 日）17：00～20：50

※精神保健福祉に関する内容のものに限ります。
※各部屋は3ヶ月前から予約可能です。
※各手続・予約方法についてはお問合せいただくかまたはホームページでご確認ください。

使用料：無料

開館時間：9：00～21：00

休館日：毎週火曜／年末年始（12/29～1/3）

住 所：〒890-0063
鹿児島市鴨池2丁目22番18号

TEL：099-214-3352

FAX：099-206-8571

URL：http://www.kouryu-center.org/

指定管理者：一般社団法人鹿児島県精神保健福祉士協会